



# 高齢者 AI見守り対話ロボット 機能紹介



# AI 見守り対話ロボット



(可愛いロボットがお話相手になりながら、ユーザーに  
異変がないかいつも見守ってくれる)

ロボ・スタディ株式会社

# 機能 1・2：記憶と日付時間等告知機能

## 利用者の名前やお薬を飲む時間等を覚えます

- ・ ロボットに何と呼ばれたいか、呼び名を教えてください
- ・ あなたの名前を呼んでくれます
- ・ お薬等の時間になったら教えてください
- ・ あなたの誕生日を覚えて祝ってくれます

- ・ 日付、曜日、時間、天気や気温を教えてください



今日は晴れ、  
今の気温は 25 度だよ

# 機能 3・4：スケジュールと健康チェック機能

## 時間を言っておくと



11時になったら  
教えて

11時になったら  
教えてだね、  
任せて！

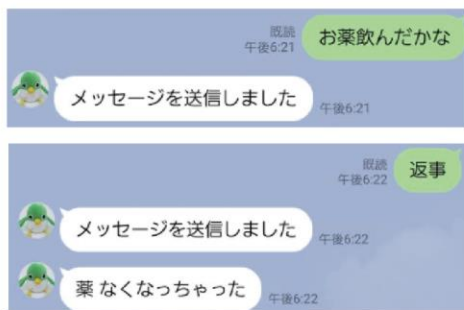


## 毎日の健康チェックと評価

- ・朝の時間帯にロボが健康チェックをしてくれます
- ・蓄積されたデータに基づいて評価をしてくれます
- ・離れて住むご家族もメッセージで結果を見ることができます

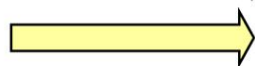
# 機能 5: 家族との連絡機能 1・2

離れた家族や管理者と LINE やメールで連絡ができる



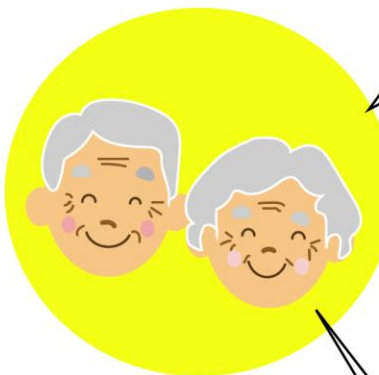
お薬飲んだ  
かな？

メッセージ送信



ロボが発話

薬なく  
なっちゃった



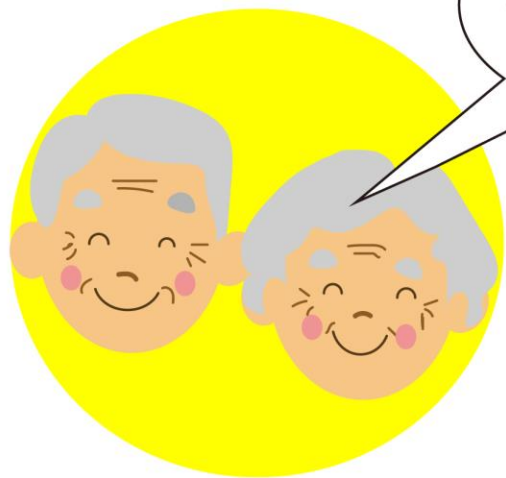
メールの文を  
教えてね

メールして

話した内容のメッセージが返信されます  
送りたい言葉をしゃべると、ロボットが文字にしてメールを  
送ってくれます。(スマホや PC が無くても声だけでメッセージを送れる)  
登録したメールアドレスにメールを送信できます

# 機能 6・7: 脳トレ問題出題とお楽しみ機能

様々な脳トレ問題を出題



なぞなぞして

- 手拍子体操
- 計算問題
- なぞなぞ
- 歴史芸能クイズ



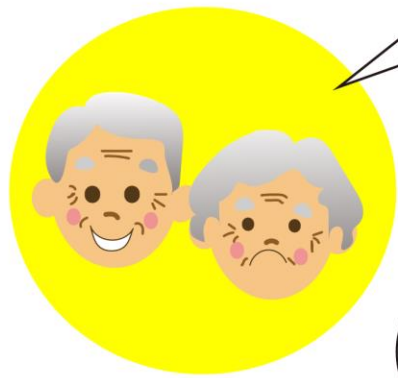
毎日リラックスして過ごせる  
お楽しみコンテンツ搭載

- 落語（真打の落語家による、思わず笑える小噺）
- ピアノ演奏
- 童謡（一緒に口ずさめる、懐かしい歌の数々）

# 機能 8・9: 音チェック・AI 育成機能

周りの会話や音声、  
環境音を聞いて、  
問題があったら注意を促す

お話すればするほど成長して賢くなる



振り込めば  
良いの？

詐欺には  
気をつけてね



たくさんお話し  
してくれたら  
どんどん賢くなるよ

# 機能 10: 緊急通報機能

緊急時はロボットの頭に手を10秒以上のせることで  
通報が行われる

ロボットの頭に手を 10 秒以上載せると、  
緊急事態連絡メールが離れた家族や  
管理者のもとに届きます！

